



# Militär



**VBM** Medizintechnik GmbH



# Inhaltsverzeichnis

---



## ■ Notfallprodukte

Larynx-Tuben.....	4-5
Koniotomie-Set Quicktrach.....	6
Jet-Ventilation.....	7
Cuffdruckmessgeräte.....	7
Stilette, Introducer und Tubuswechsler.....	8
Handabsaugpumpe.....	9
Beckenschlinge.....	9
Masken.....	10
Beatmungsbeutel und Zubehör, wiederverwendbar.....	11-12
Beatmungsbeutel und Zubehör, zum Einmalgebrauch.....	13
Tubusfixationen.....	14
Notfalltaschen.....	15
Druckinfusionsmanschetten.....	15
Simulatoren.....	16



## ■ Blutsperrgeräte /- manschetten

Digitale Blutsperrgeräte.....	18
Druckluft Blutsperrgeräte.....	19
Elektrische Blutsperrgeräte.....	20
Manuelle Blutsperrgeräte.....	21
„Tourny“ Staubänder.....	21
Esmarch-Binden.....	21
Blutentleerungsmanschetten.....	21
Blutsperrmanschetten.....	22-23

# Notfallprodukte

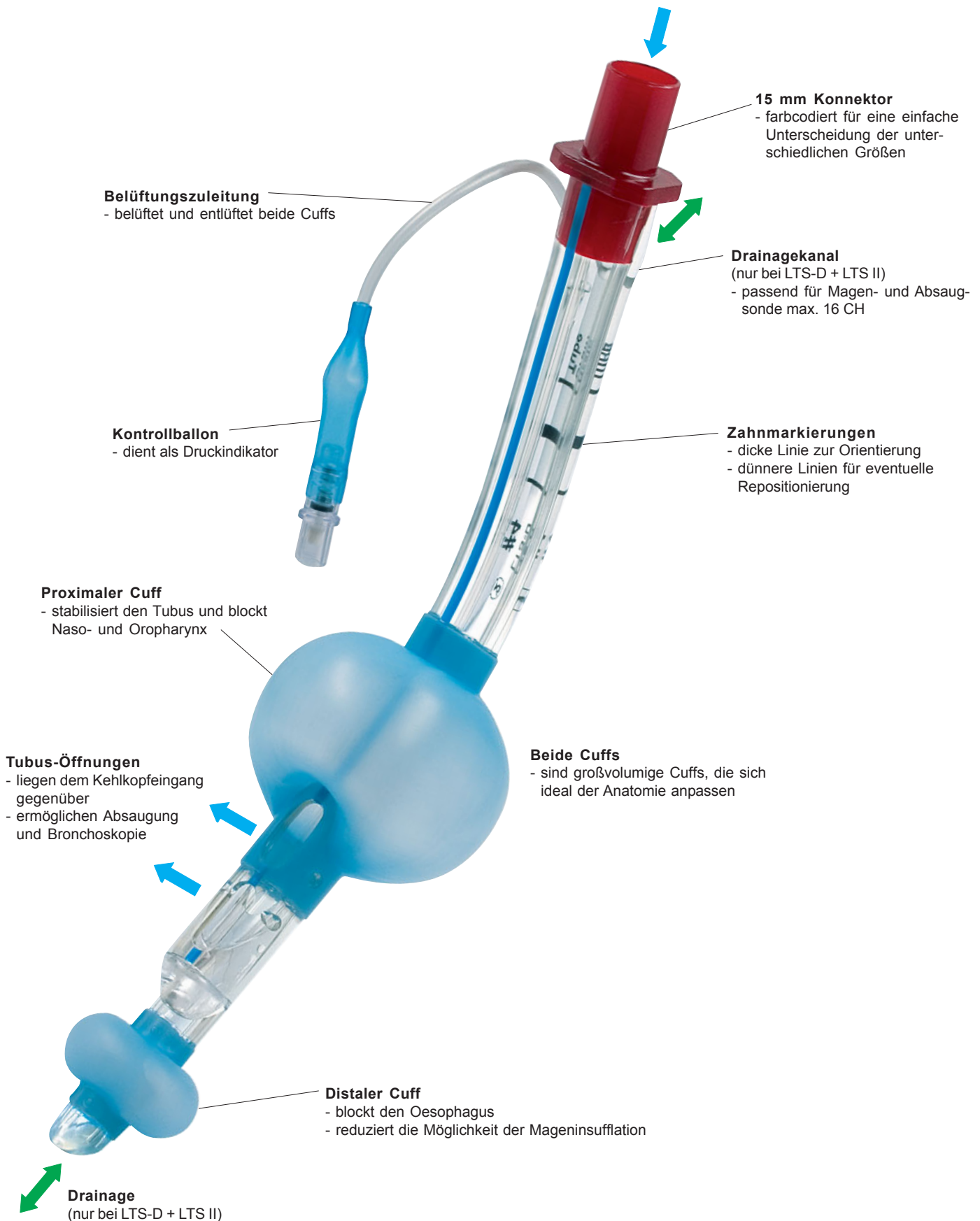
---

# Larynx-Tuben

Der Larynx-Tubus ist ein supraglottischer Luftweg für die Anwendung in der Allgemeinanästhesie unter spontaner oder positiver Druckbeatmung.

Im Notfall ist der Larynx-Tubus ein ideales Hilfsmittel zur Atemwegssicherung beim schwierigen Atemweg, als alternative Technik zur Maskenbeatmung und endotrachealen Intubation.

Die Sicherung des Atemweges ist einer der zentralen Aspekte bei der Durchführung einer erfolgreichen Reanimation. In den aktuellen Leitlinien des European Resuscitation Council (ERC) wurde der Larynx-Tubus als ein weiteres Instrument zur Sicherung des Atemweges für die cardiopulmonale Reanimation aufgenommen.



**Einlumiger Tubus,  
zum Einmalgebrauch**

**Material: PVC**

**Steril verpackt**



**Larynx-Tubus LT-D**

**10er Set** LT-D, eine farbcodierte Spritze und ein Beißblock

Größe	Patient	Gewicht / Größe	Konnektor	REF	Vers.-Nr.	VE
2	Kinder	12-25 kg	grün	<b>32-02-002-1</b>	-	1
2.5	Kinder	125-150 cm	orange	<b>32-02-025-1</b>	-	1
3	Erwachsene	< 155 cm	gelb	<b>32-02-003-1</b>	6515-01-515-0146	1
4	Erwachsene	155-180 cm	rot	<b>32-02-004-1</b>	6515-01-515-0151	1
5	Erwachsene	> 180 cm	violett	<b>32-02-005-1</b>	6515-01-515-0161	1

**1er Set** LT-D, farbcodierte Spritze und Beißblock

2	Kinder	12-25 kg	grün	<b>32-02-102-1</b>	-	1
2.5	Kinder	125-150 cm	orange	<b>32-02-125-1</b>	-	1
3	Erwachsene	< 155 cm	gelb	<b>32-02-103-1</b>	-	1
4	Erwachsene	155-180 cm	rot	<b>32-02-104-1</b>	6515-12-374-8920	1
5	Erwachsene	> 180 cm	violett	<b>32-02-105-1</b>	-	1

**Notfall Set**, LT-D

#3, #4, #5, eine farbcodierte Spritze und ein Beißblock				<b>32-02-209-1</b>	-	1
---	--	--	--	--------------------	---	---

**Einlumiger Tubus,  
autoklavierbar**

**Material: Silikon**

**Rein verpackt**



**Larynx-Tubus LT**

farbcodierte Spritze und Beißblock

Größe	Patient	Gewicht / Größe	Konnektor	REF	Vers.-Nr.	VE
0	Neugeborene	< 5 kg	transparent	<b>32-01-000</b>	-	1
1	Babys	5-12 kg	weiß	<b>32-01-001</b>	6515-12-368-3841	1
2	Kinder	12-25 kg	grün	<b>32-01-002</b>	6515-12-368-3842	1
2.5	Kinder	125-150 cm	orange	<b>32-01-025</b>	-	1
3	Erwachsene	< 155 cm	gelb	<b>32-01-003</b>	6515-12-368-3844	1
4	Erwachsene	155-180 cm	rot	<b>32-01-004</b>	6515-12-368-3846	1
5	Erwachsene	> 180 cm	violett	<b>32-01-005</b>	6515-12-368-3847	1

**Doppelumiger Tubus  
mit Drainagekanal,  
zum Einmalgebrauch**

**Material: PVC**

**Steril verpackt**



**Larynx-Tubus LTS-D**

**10er Set** LTS-D, eine farbcodierte Spritze und ein Beißblock

Größe	Patient	Gewicht / Größe	Konnektor	REF	Vers.-Nr.	VE
3	Erwachsene	< 155 cm	gelb	<b>32-06-003-1</b>	-	1
4	Erwachsene	155-180 cm	rot	<b>32-06-004-1</b>	-	1
5	Erwachsene	> 180 cm	violett	<b>32-06-005-1</b>	-	1

**1er Set** LTS-D, farbcodierte Spritze und Beißblock

3	Erwachsene	< 155 cm	gelb	<b>32-06-103-1</b>	-	1
4	Erwachsene	155-180 cm	rot	<b>32-06-104-1</b>	6515-12-377-3953	1
5	Erwachsene	> 180 cm	violett	<b>32-06-105-1</b>	-	1

**Notfall Set**, LTS-D

#3, #4, #5, eine farbcodierte Spritze und ein Beißblock				<b>32-06-209-1</b>	-	1
---	--	--	--	--------------------	---	---

**Doppelumiger Tubus  
mit Drainagekanal,  
autoklavierbar**

**Material: Silikon**

**Rein verpackt**



**Larynx-Tubus LTS II**

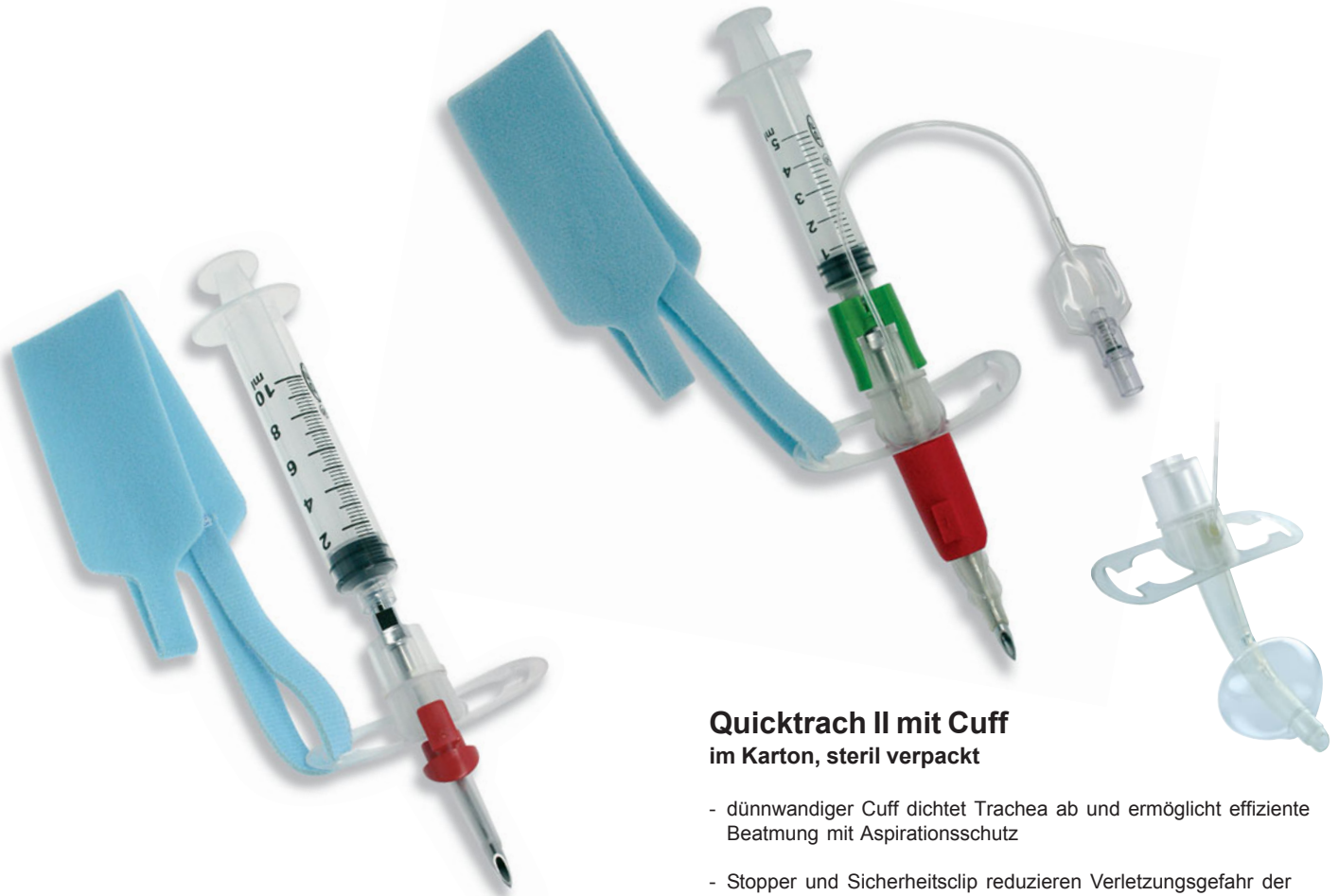
farbcodierte Spritze und Beißblock

Größe	Patient	Gewicht / Größe	Konnektor	REF	Vers.-Nr.	VE
0	Neugeborene	< 5 kg	transparent	<b>32-05-000</b>	-	1
1	Baby	5-12 kg	weiß	<b>32-05-001</b>	-	1
2	Kinder	12-25 kg	grün	<b>32-05-002</b>	-	1
2.5	Kinder	125-150 cm	orange	<b>32-05-025</b>	-	1
3	Erwachsene	< 155 cm	gelb	<b>32-05-003</b>	6515-12-372-0317	1
4	Erwachsene	155-180 cm	rot	<b>32-05-004</b>	6515-12-372-0342	1
5	Erwachsene	> 180 cm	violett	<b>32-05-005</b>	6515-12-372-0314	1

## Koniotomie-Set Quicktrach

Bei der Koniotomie handelt es sich um einen Notfalleingriff zur Behebung einer Erstickengefahr bei Verlegung der oberen Atemwege, wenn Intubation oder Tracheotomie unmöglich sind. VBM bietet sterile Sets an, welche folgende Vorteile bieten:

- schneller und sicherer Luftweg bei Verlegung der oberen Atemwege
- sterile Sets sind vormontiert und somit sofort gebrauchsfertig einsetzbar
- speziell geschliffene Nadelspitze macht eine vorherige Inzision mittels Skalpell unnötig und vermindert somit die Gefahr von Blutungen
- Stopper verhindert zu tiefes Einstechen und reduziert die Gefahr einer Perforation der Trachealhinterwand
- Halsband ermöglicht eine schnelle und sichere Fixation
- schnellstmöglicher Zugang zur Trachea durch nur einen Handgriff



### Quicktrach I

im Karton, steril verpackt

REF	Vers.-Nr.	I.D.	Patient	VE
30-04-004-1	6515-12-327-5577	4,0 mm	Erwachsene	1
30-04-002-1	6515-12-360-8964	2,0 mm	Kinder	1
30-04-015-1	-	1,5 mm	Babys	1

### Quicktrach II mit Cuff im Karton, steril verpackt

- dünnwandiger Cuff dichtet Trachea ab und ermöglicht effiziente Beatmung mit Aspirationsschutz
- Stopper und Sicherheitsclip reduzieren Verletzungsgefahr der Trachealhinterwand
- anatomisch geformte Kanüle passt sich durch "Memory Effekt" der Trachea an

REF	Vers.-Nr.	I.D.	Patient	VE
30-10-004-1	6515-12-378-5370	4,0 mm	Erwachsene	1

### im Kunststoffrohr, steril verpackt

- ideal für Notfalltaschen:  
kompakt und robust



### Quicktrach I

REF	I.D.	Patient	VE
30-04-904-1	4,0 mm	Erwachsene	1

### Quicktrach II mit Cuff

REF	I.D.	Patient	VE
30-10-904-1	4,0 mm	Erwachsene	1

# Jet-Ventilation / Cuffdruckmessgeräte

## Manujet III

Der Manujet III mit Jet-Ventilationskathetern wird für Notfallstationen, Ambulanzen und Operationsräume empfohlen, da er eine schnelle und effiziente Oxigenierung eines Patienten ermöglicht.

Mit 4 m Druckschlauch, Jet-Ventilationskathetern nach Ravussin (13 G, 14 G, 16 G), 100 cm Verbindungsschlauch, Endojet-Adapter (für ET Tubus) und Bronchoskop-Adapter

REF 30-01-003

Der Manujet III wird als komplettes Set mit Injektor und Kathetern geliefert. Das einfache, mechanische System ist leicht, tragbar und sofort einsatzbereit.



## Jet-Ventilationskatheter nach Ravussin

Ermöglicht einen sicheren und atraumatischen transtrachealen Zugang zur Oxigenierung / Beatmung mittels manuellem Jet (Manujet III) oder automatischem Hochfrequenz Jet-Ventilator.

### Anästhesie-Set

steril verpackt

Patient	Größe	REF	VE
Babys	16 G	30-02-018-1	5
Kinder	14 G	30-02-014-1	5
Erwachsene	13 G	30-02-013-1	5

### Notfall-Set

steril verpackt, Einzel-Set mit Spritze

Patient	Größe	REF	VE
Babys	16 G	30-02-918-1	1
Kinder	14 G	30-02-914-1	1
Erwachsene	13 G	30-02-913-1	1



## Cuffdruckmessgeräte

Zum Blocken und zur Druckkontrolle / Monitoring bei Trachealtuben mit großvolumigem Niederdruckballon.

Komplett mit 100 cm Verbindungsschlauch

### “Universal“

Ø 68 mm Skala

- Skala hat zwei grüne Bereiche
- Für Trachealtuben (22-32 cmH<sub>2</sub>O)
- Für Larynx-Tuben und Larynx-Masken (60-70 cmH<sub>2</sub>O)

REF 54-07-000



### “Pocket“

Ø 50 mm Skala

REF 54-04-000



# Stilette, Introducer und Tubuswechsler

## METTS (Muallem ET Tubus Stilet)

### zur schwierigen Intubation

zum Einmalgebrauch, steril



- innenliegender Mandrin aus Metall, formbar (starres Material)
- flexible, vorgeformte Spitze
- Längenskalierung

Größe	Länge	für ET Tubus	REF	VE
8 CH	40 cm	≥ 3,5 mm	33-08-400-1	5
12 CH	65 cm	≥ 5,0 mm	33-12-650-1	5
14 CH	65 cm	≥ 6,0 mm	33-14-650-1	5

## METTI (Muallem ET Tubus Introducer)

### zur schwierigen Intubation und Tubuswechsel

zum Einmalgebrauch, steril



- innenliegender Mandrin aus Kunststoff, flexibel (halbstarres Material)
- flexible, vorgeformte Spitze
- Längenskalierung

Größe	Länge	für ET Tubus	REF	VE
12 CH	80 cm	≥ 5,0 mm	33-12-800-1	5
14 CH	80 cm	≥ 6,0 mm	33-14-800-1	5

## Introducer

### zur schwierigen Intubation

zum Einmalgebrauch, steril



- Lumen-Design, inklusiv Universal Konnektor
- starre, vorgeformte Spitze
- Längenskalierung

Größe	Länge	für ET Tubus	REF	VE
14 CH	65 cm	≥ 5,0 mm	33-50-650-1	5

## Intubations-Katheter

### zur assistierten Intubation mit Fiberoptik

zum Einmalgebrauch, steril



- Lumen-Design, inklusiv Universal Konnektor
- Längenskalierung

Größe	Länge	für ET Tubus	für Fiberoptik	REF	VE
19 CH	56 cm	≥ 7,0 mm	≤ 4,0 mm	33-60-560-1	5

## Tubuswechsler

### zum Wechsel von Endotrachealtuben

zum Einmalgebrauch, steril



- Lumen-Design, inklusiv Universal Konnektor
- Längenskalierung

Größe	Länge	für ET Tubus	REF	VE
11 CH	80 cm	≥ 4,0 mm	33-45-800-1	5
14 CH	80 cm	≥ 5,0 mm	33-46-800-1	5
19 CH	80 cm	≥ 7,0 mm	33-47-800-1	5

### Universal Konnektor

15 mm / Luer Lock zur Oxygenierung, passend für alle Größen mit Lumen-Design  
Material: PC

REF 33-60-005 VE 10



## Einführungsmandrin

### formbares Intubationsstilet

autoklavierbar bis 134°C



- weiche, atraumatische Spitze

### ohne Silikonkonnektor

Größe	Länge	für ET Tubus	REF	VE
klein	34 cm	2,5 - 3,5 mm	90-10-111	25
mittel	38 cm	4,0 - 4,5 mm	90-10-222	25
groß	45 cm	5,0 - 6,5 mm	90-10-333	25
groß	45 cm	7,0 - 11,0 mm	90-10-444	25

### mit verschiebbarem, 15 mm I.D. Silikonkonnektor

Größe	Länge	für ET Tubus	REF	VE
klein	34 cm	2,5 - 3,5 mm	90-10-001	10
mittel	38 cm	4,0 - 4,5 mm	90-10-002	10
groß	45 cm	5,0 - 6,5 mm	90-10-003	10
groß	45 cm	7,0 - 11,0 mm	90-10-004	10

# Handabsaugpumpe / Beckenschlinge

Effektive und leistungsstarke Handabsaugpumpe für die schnelle Absaugung von Flüssigkeiten aus Mund- und Nasenbereich in Notfallsituationen.

## Komplettes Set

mit Behälter für Erwachsene und Kinder, drei Absaugkathetern (klein, mittel, groß) und Katheter Adapter (für trichterförmige Absaugkatheter).

REF 30-55-501



- kostengünstige Alternative zu elektrischen und fußbetriebenen Geräten
- leicht und tragbar
- einfach zu bedienen mit maximaler Leistung
- passt problemlos in gängige Taschen
- Behälter zum Einmalgebrauch für Erwachsene und Kinder
- weiche und atraumatische Absaugkatheter
- Ventil verhindert den Rückfluss von Flüssigkeiten zum Patienten
- MRT-tauglich
- 15 mm I.D. Anschluss
  - für den direkten Anschluss an einen ET Tubus
  - ermöglicht Anschluss von mitgelieferten Absaugkathetern
  - ermöglicht Anschluss von mitgelieferten Katheter Adapter für trichterförmige Absaugkatheter

## Beckenschlinge

Die Beckenschlinge dient zur Ruhigstellung und Stabilisierung einer Beckenfraktur an der Unfallstelle.

Der in der Beckenschlinge integrierte Cuff wirkt mit einem seitlichen Druck auf das Becken, was zu einer deutlichen Reduzierung von lebensbedrohlichen inneren Blutungen und zur Schmerzlinderung führt.

**Standard**, zum Einmalgebrauch für Beckenumfang 80-120 cm mit Handgebläse

REF 34-10-004

**Groß**, zum Einmalgebrauch für Beckenumfang 100-140 cm mit Handgebläse

REF 34-10-005

**Standard**, wiederverwendbar für Beckenumfang 90-130 cm mit Manometer und Handgebläse

REF 34-10-003



**Manometer 0-200 mmHg**  
für Beckenschlinge  
REF 34-18-201



# Masken

## Silikon-Masken

latexfrei, wiederverwendbar, autoklavierbar bis 134°C

### mit Plastikdom und belüftbarem Kissen

Größe	Patient	Farbe	REF	VE
2	Kinder	grün	35-70-222	1
3	Erwachsene klein	gelb	35-70-223	1
4	Erwachsene mittel	rot	35-70-224	1
5	Erwachsene groß	violett	35-70-225	1
6	Erwachsene extra groß	blau	35-70-226	1



### Kinder Maske, rund

Größe	Patient	REF	VE
0	Neugeborene	80-11-000	10
1	Babys	80-11-001	10
2	Kinder	80-11-002	10



## Bi-Maske

### Silikonmaske mit innenliegendem Kunststoffrahmen (PSU)

Größe	Patient	Farbe	REF	VE
3	Erwachsene klein	gelb	35-65-223	1
4	Erwachsene mittel	rot	35-65-224	1
5	Erwachsene groß	violett	35-65-225	1
6	Erwachsene extra groß	blau	35-65-226	1



## Haltering

aus Metall, Ø 33 mm  
passend für Masken mit Plastikdom

REF 80-11-266 VE 10



aus Polysulfon (PSU), Ø 30-33 mm  
passend für Masken aus Vollsilkon

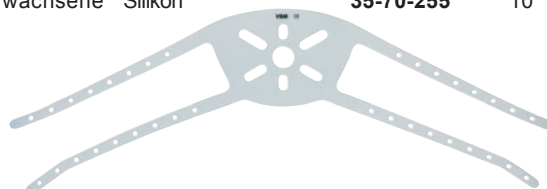
REF 35-60-266 VE 10



## Fixationsband

latexfrei, autoklavierbar bis 134°C

Patient	Material	REF	VE
Kinder	Silikon	35-70-155	10
Erwachsene	Silikon	35-70-255	10



# Beatmungsbeutel, wiederverwendbar

## Silikon-Beatmungsbeutel

### mit Barcode und Seriennummer

wiederverwendbar, autoklavierbar bis 134°C

#### Erwachsene 2000 ml

mit Halteschleife

REF VE

mit 40 cmH<sub>2</sub>O Druckbegrenzer

82-10-100 1

ohne Druckbegrenzer

82-10-101 1



#### Kinder 500 ml

REF VE

mit 40 cmH<sub>2</sub>O Druckbegrenzer

80-10-200 1

ohne Druckbegrenzer

80-10-201 1

mit Manometer

80-10-251 1



#### Babys 250 ml

REF VE

mit 40 cmH<sub>2</sub>O Druckbegrenzer

80-10-300 1

mit 20 cmH<sub>2</sub>O Druckbegrenzer

80-10-306 1

ohne Druckbegrenzer

80-10-301 1

mit Manometer

80-10-351 1

mit druckgeprüftem Manometer

80-10-352 1



## Ansaugventil für Demandventil

komplett mit Zusatzadapter

Material: Aluminium,

autoklavierbar bis 134°C

REF 80-16-900



Anschluss für Demandventil



Über Zusatzadapter Anschluss für Reservoirbeutel und Sauerstoffschlauch

## Reservoirbeutel

zum Einmalgebrauch

Größe REF VE

2600 ml 80-12-010 5

1800 ml 80-12-015 5

600 ml 80-12-020 5



## Reservoirventil

autoklavierbar bis 134°C

REF 80-12-030 VE 10



## PEEP-Ventil

wiederverwendbar, autoklavierbar bis 134°C,

MRT-tauglich

2,5 - 10 cmH<sub>2</sub>O, grün REF VE

22 mm A.D. 80-13-001 1

30 mm I.D. 80-13-004 1

5 - 20 cmH<sub>2</sub>O, blau REF VE

30 mm I.D. 80-13-002 1

22 mm A.D. 80-13-005 1



## PEEP-Adapter

autoklavierbar bis 134°C

REF 80-13-003 VE 1



# Beatmungsbeutel-Sets, wiederverwendbar

## Komplettes Set

wiederverwendbar  
geliefert in robustem, transparentem Koffer

### Erwachsene

- 2000 ml Beatmungsbeutel mit Halteschlaufe
- Maske mit belüftbarem Kissen # 5
- Reservoirbeutel 2600 ml
- Reservoirventil
- 2 m O<sub>2</sub>-Schlauch

REF 82-10-190

### Kinder

- 500 ml Beatmungsbeutel
- Maske mit belüftbarem Kissen # 3
- Reservoirbeutel 1800 ml
- Reservoirventil
- 2 m O<sub>2</sub>-Schlauch

REF 82-10-290

### Babys

- 250 ml Beatmungsbeutel
- Maske, rund # 1
- Reservoirbeutel 600 ml
- Reservoirventil
- 2 m O<sub>2</sub>-Schlauch

REF 80-10-390



## Beatmungskoffer

### Erwachsene

- 2000 ml Silikon-Beatmungsbeutel mit Halteschlaufe
- Maske mit belüftbarem Kissen # 3, 4, 5
- Guedel Tuben # 3, 4, 5

REF 30-92-100

### Kinder

- 500 ml Silikon-Beatmungsbeutel
- Maske, rund # 1
- Masken mit belüftbarem Kissen # 2, 3
- Guedel Tuben # 0, 1, 2

REF 30-92-200

### Babys

- 250 ml Silikon-Beatmungsbeutel
- Masken, rund, # 0, 1
- Maske mit belüftbarem Kissen # 2
- Guedel Tuben # 00, 0, 1

REF 30-92-300



für den schnellen Einsatz in Notfallsituationen

Koffer beinhaltet Grundausrüstung wie Beatmungsbeutel, Masken und Guedel Tuben

Ideal für Krankenhäuser, Rettungsdienste, Zahnärzte, Industrie, etc.



**Wandhalterung**  
für Beatmungskoffer

REF 30-91-001

## Mund zu Maske Beatmungshilfe

zum Einmalgebrauch, Material: PVC

Beatmungshilfe für den Notfall bei lebensrettender Mund-zu-Mund Beatmung

- kein Mund-zu-Mund Kontakt während CPR
- Nicht-Rückatmungsventil schützt den Ersthelfer vor Kontamination
- Bakterien/Viren Filter schützt vor Infektionen
- kompakte Größe

REF 80-61-000

VE 1



# Beatmungsbeutel, zum Einmalgebrauch

## PVC-Beatmungsbeutel

zum Einmalgebrauch

Erwachsene 1800 ml	REF	VE
mit 40 cmH <sub>2</sub> O Druckbegrenzer	85-10-100	1
ohne Druckbegrenzer	85-10-101	1

Kinder 500 ml	REF	VE
mit 40 cmH <sub>2</sub> O Druckbegrenzer	85-10-200	1
ohne Druckbegrenzer	85-10-201	1

Babys 250 ml	REF	VE
mit 40 cmH <sub>2</sub> O Druckbegrenzer	85-10-300	1
ohne Druckbegrenzer	85-10-301	1



## PEEP-Ventil

zum Einmalgebrauch, MRT-tauglich

2,5 - 10 cmH<sub>2</sub>O, grün

	REF	VE
22 mm A.D.	85-13-001	1
30 mm I.D.	85-13-004	1



5 - 20 cmH<sub>2</sub>O, blau

	REF	VE
30 mm I.D.	85-13-002	1
22 mm A.D.	85-13-005	1



## PEEP-Adapter

zum Einmalgebrauch

REF 85-13-003  
VE 1



## Reservoirbeutel

zum Einmalgebrauch

Größe	REF	VE
2600 ml	80-12-010	5
1800 ml	80-12-015	5
600 ml	80-12-020	5



## Reservoirventil

zum Einmalgebrauch

REF 85-12-030  
VE 10



## Beatmungsmaske

mit belüftbarem Kissen, zum Einmalgebrauch

Größe	Patient	Farbe	Anschluss	REF	VE
1	Neugeborene	-	15 mm A.D.	35-40-201	10
2	Babys	-	15 mm A.D.	35-40-202	10
3	Kinder	gelb	22 mm I.D.	35-40-203	10
4	Erwachsene klein	rot	22 mm I.D.	35-40-204	10
5	Erwachsene mittel	violett	22 mm I.D.	35-40-205	10
6	Erwachsene groß	blau	22 mm I.D.	35-40-206	10



## Komplettes Set

zum Einmalgebrauch, geliefert in robustem, transparentem Koffer

### Erwachsene

- 1800 ml Beatmungsbeutel
- Maske mit belüftbarem Kissen # 5
- Reservoirbeutel 2600 ml
- Reservoirventil
- 2 m O<sub>2</sub>-Schlauch

REF 85-10-190

### Kinder

- 500 ml Beatmungsbeutel
- Maske mit belüftbarem Kissen # 3
- Reservoirbeutel 1800 ml
- Reservoirventil
- 2 m O<sub>2</sub>-Schlauch

REF 85-10-290

### Babys

- 250 ml Beatmungsbeutel
- Maske mit belüftbarem Kissen # 2
- Reservoirbeutel 600 ml
- Reservoirventil
- 2 m O<sub>2</sub>-Schlauch

REF 85-10-390



## Rescuefix

### orale ET Tubusfixation für den Notfall

In Notfallsituationen ist eine schnelle und sichere Tubusfixierung vital. Der Rescuefix ermöglicht eine Fixierung ohne die Verwendung von Pflastern, da die integrierte Klammer den Tubus schnell und sicher fixiert. Das teilbare Halsband ist in der Länge einstellbar und somit auch für Patienten mit HWS-Schiene geeignet.



Patient	Farbe	für ET Tubus	REF	VE
Kinder	gelb	5,0 - 6,5 mm	<b>40-9005-111</b>	10
Erwachsene	weiß	7,0 - 10,0 mm	<b>40-9005-333</b>	10



## Guedel Tubus

### Oropharyngealer Luftweg mit Möglichkeit zur ET Tubusfixation

- Schiene und seitliche Klammer ermöglichen Fixation des ET Tubus' direkt am Guedel Tubus
- harter Beißblock, jedoch weicher Tubus
- gleichbleibendes Lumen ermöglicht die Verwendung von Absaugkathetern maximaler Größe
- seitliche Öffnung mit glatter Innenfläche erleichtert Absaugung



#### zum Einmalgebrauch, steril

Größe	Farbe	REF	VE
000	hellblau	<b>40-20-007-1</b>	30
00	dunkelblau	<b>40-20-008-1</b>	30
0	schwarz	<b>40-20-009-1</b>	30
1	weiß	<b>40-20-010-1</b>	30
2	grün	<b>40-20-020-1</b>	30
3	gelb	<b>40-20-030-1</b>	30
4	rot	<b>40-20-040-1</b>	30
5	violett	<b>40-20-050-1</b>	30

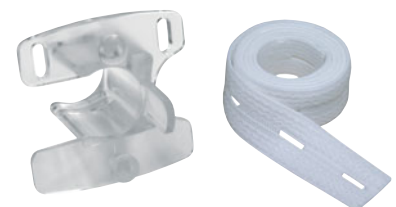
#### zum Einmalgebrauch, steril mit elastischem Halsband

Größe	Farbe	REF	VE
000	hellblau	<b>40-26-007-1</b>	30
00	dunkelblau	<b>40-26-008-1</b>	30
0	schwarz	<b>40-26-009-1</b>	30
1	weiß	<b>40-26-010-1</b>	30
2	grün	<b>40-26-020-1</b>	30
3	gelb	<b>40-26-030-1</b>	30
4	rot	<b>40-26-040-1</b>	30
5	violett	<b>40-26-050-1</b>	30

## Beißblock

### Orale Tubusfixation für Endotrachealtuben, Larynx-Tuben und Larynx-Masken

- Tubus klappt in den Beißblock und wird somit vor Okklusion geschützt



#### zum Einmalgebrauch, steril

Größe	passend für	Größe	REF	VE
4	ET Tubus	6,5 - 8,0 mm	<b>40-60-040-1</b>	10
5	ET Tubus Larynx-Tubus LT Larynx-Maske	8,5 - 11,0 mm #2 + 2,5 #2 + 2,5	<b>40-60-050-1</b>	10
6	Larynx-Tubus Larynx-Maske	#3, 4, 5 #3, 4, 5	<b>40-60-060-1</b>	10

#### zum Einmalgebrauch, steril mit elastischem Halsband

Größe	passend für	Größe	REF	VE
4	ET Tubus	6,5 - 8,0 mm	<b>40-66-040-1</b>	20
5	ET Tubus Larynx-Tubus LT Larynx-Maske	8,5 - 11,0 mm #2 + 2,5 #2 + 2,5	<b>40-66-050-1</b>	20
6	Larynx-Tubus Larynx-Maske	#3, 4, 5 #3, 4, 5	<b>40-66-060-1</b>	20

## Mobile Sauerstoffeinheit "Oxysafety"

### Oxysafety

- 2 l Sauerstoffflasche (leer)
- Druckminderer
- Zubehörtasche (ohne Zubehör)

REF 30-70-000

### Oxysafety Standard

- Silikon-Beatmungsbeutel 2000 ml mit Halteschlaufe
- Reservoirbeutel 2600 ml mit Reservoirventil
- Masken # 3+5
- 2 l Sauerstoffflasche (leer)
- Druckminderer
- Sauerstoffverbindungsschlauch
- Zubehörtasche

REF 30-70-001



### Zubehörtasche

für Oxysafety

REF 30-75-010



## Notfalltasche Standard

- Silikon-Beatmungsbeutel 2000 ml mit Halteschlaufe
- Reservoirbeutel 2600 ml mit Reservoirventil
- Masken # 1-5
- Guedel Tuben # 1-5
- VBM Handabsaugpumpe
- 2 l Sauerstoffflasche (leer)
- Druckminderer
- Sauerstoffverbindungsschlauch

REF 30-80-001

dgl. jedoch ohne Sauerstoffflasche  
und Druckminderer

REF 30-80-003



## Notfalltasche

ohne Zubehör

REF 30-85-000

## VBM Infusor

transparente Druckinfusionsmanschetten  
Umschlage-Design, wiederverwendbar

### 500 ml

mit Handgebläse und farbcodierter Druckanzeige

REF

57-02-050

mit Manometer und Handgebläse  
(schockresistentes Präzisionsmanometer)

57-08-050

### 1000 ml

mit Handgebläse und farbcodierter Druckanzeige

REF

57-02-100

mit Manometer und Handgebläse  
(schockresistentes Präzisionsmanometer)

57-08-100



REF 57-08-050



## Trainingsphantome "BILL"

Die Trainingsphantome bieten die Möglichkeiten der Endotrachealen Intubation, Bronchoskopie, Fiberoptischen Intubation, Koniotomie, Transtrachealen Jet-Ventilation, Maskenbeatmung sowie der Beatmung mit Larynx-Maske, Combitubus und Larynx-Tubus.

### "BILL I"

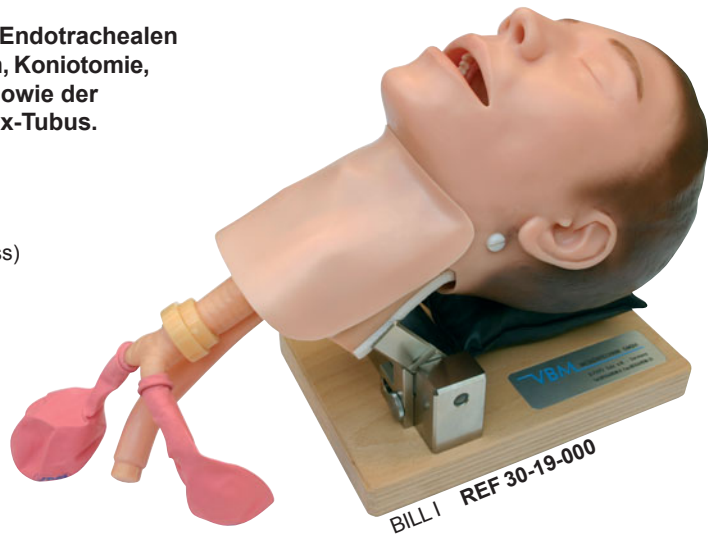
komplett mit rutschfester Aufnahme, austauschbarer Haut und Schildknorpel, Bifurkation mit Ballons (Bajonett-Verschluss) im Aluminium-Koffer

REF 30-19-000

### "BILL II"

vgl., jedoch mit Bronchialbaum nach Dr. Nakhosteen (Bajonett-Verschluss)

REF 30-18-000



Bronchialbaum nach Dr. Nakhosteen

REF 30-19-400



Haut

REF 30-19-222



Schildknorpel

REF 30-19-111



Magen

REF 30-19-300



## Transparente Köpfe

Querschnitt der oberen Atemwege

### Erwachsene

zur Demonstration und zum Positionieren von Larynx-Tuben # 3, 4 und Quicktrach

REF 30-16-000

Vers.-Nr. 6910-12-372-6112



## Koniotomie-Trainer

ermöglicht das Erlernen der Koniotomie und Transtrachealen Punktion.

Komplett mit austauschbarer Haut und Schildknorpel

REF 30-15-000



Schildknorpel VE 1

REF 30-19-111



Haut VE 1

REF 30-15-222



## Frova Crico-Trainer

ermöglicht das Erlernen der Koniotomie und perkutanen Tracheostomie

Komplett mit 10 Häuten und 10 Tracheen

REF 30-14-000

## Crico-Trainer

mit Aufnahme für Schweinetrachea

Komplett mit 10 Häuten

REF 30-14-500



Haut VE 10

REF 30-14-222



Larynx VE 1

REF 30-14-111



Trachea VE 10

REF 30-14-444



# **Blutsperregeräte Blutsperremanschetten**

---

Für Netzanschluss 100-240 VAC

## Tourniquet 9000

mit zwei Ausgängen

- Blutleeres Feld
- I.V. Regional Anästhesie
- Bilaterale Chirurgie

Tischgerät mit Griff

REF 13-12-900

Vers.-Nr. 6515-12-371-5770

Tischgerät mit Griff, Stativ und Korb

REF 13-22-900

## Produkt Information

### Digitales Display

- Großes, farbcodiertes LED Display ist gut lesbar
- Präzise Messung zeigt aktuellen Cuffdruck

### Präzisionsdruckregler

- Schnelle Be- und Entlüftung
- Drehbarer Regler ist einfacher und schneller zu bedienen als Drucktaster
- Maximaler Druck 600 mmHg

### Flush-Taster

- Zur Kontrolle von Blutungen
- Zum langsamen Ablassen des Anästhetikums nach I.V. Regionalanästhesie

### Alarm System

- Visueller und akustischer Alarm bei Undichtigkeit, Druckabweichung und geringer Akkuleistung

### Farbcodierte Spiralschläuche

- Mit Schnellverschlusskupplungen
- Einfache Konnektion und Diskonnektion
- Für sichere und leckagefreie Belüftung

### Automatische Uhr

- Automatische Zeitmessung nach Belüftung der Manschette
- Zeigt abgelaufene Belüftungszeit an

### Akku

- Ni-MH Akku garantiert eine lange Einsatzbereitschaft

### Integrierte Druckerschnittstelle

- Unterstützt optionalen Drucker für Patienten-Protokoll
- Dokumentiert Manschettendrucke und abgelaufene Belüftungszeit auf einem selbst klebenden Etikett

### Stativ mit Korb

- Sehr robust
- Ermöglicht Transport mit dem Patienten



## Für zentrale Druckluftversorgung

### Tourniquet 5000

mit Schalter für I.V. Regional Anästhesie und integriertem Druckinfusor

- Blutleeres Feld
- I.V. Regional Anästhesie
- Automatische Blutentleerung
- Druckinfusion

mit Stativ, Korb und Schutzhaube

**REF 19-15-550**  
Vers.-Nr. 6515-12-339-0372

Tischgerät mit Griff

**REF 19-12-550**

## Produkt Information

### Analoge Manometer

- Kein nervöses Flackern bei Druckveränderungen
- Zeigen immer den tatsächlichen Manschettendruck an
- Kalibrierte Präzisionsmanometer

### Präzisionsdruckregler

- Schnelle Be- und Entlüftung
- Ermöglicht sehr genaue Regulierung
- Schutzkappe gegen versehentliches Verdrehen
- Maximaler Druck 600 mmHg

### Ablassknöpfe

- Zur Kontrolle von Blutungen
- Zum langsamen Ablassen des Anästhetikums nach I.V. Regional Anästhesie
- Ermöglicht Entlüftung im manuellen Modus

### Farbcodierte Spiralschläuche

- Direkt am Gerät befestigt, daher keine Undichtigkeit
- Mit Schnellverschlusskupplungen

### Manuelles Sicherheitssystem

- Bei Druckluftausfall automatische Umschaltung in manuelle Betriebsart, kein Akku notwendig
- Druckerhaltung bei evtl. Energieverlust
- Wartungsfrei
- Immer einsatzbereit, auch ohne Druckluft

### Stoppuhr

- Rückwärtszählung mit Alarmton
- Stoppuhrfunktion

### Stativ mit Korb

- Sehr robust
- Ermöglicht Transport mit dem Patienten
- Ausreichend Platz für Zubehör

### Druckluftschlauch

- komplett mit 4 m Druckluftschlauch



Für Netzanschluss 230, 110 oder 100 VAC

## Tourniquet 5800 ELC

mit zwei Ausgängen und integriertem Druckinfusor

- Blutleeres Feld
- I.V. Regional Anästhesie
- Bilaterale Chirurgie
- Automatische Blutentleerung
- Druckinfusion

mit Universalklammer und  
Abdeckhaube

**REF 11-13-580 ELC**  
Vers.-Nr. 6515-12-378-5018

mit Stativ, Korb und  
Abdeckhaube

**REF 11-15-580 ELC**  
Vers.-Nr. 6515-12-376-8647

## Produkt Information

### Analoge Manometer

- Kein nervöses Flackern bei Druckveränderungen
- Zeigen immer den tatsächlichen Manschettendruck an
- Kalibrierte Präzisionsmanometer

### Präzisionsdruckregler

- Schnelle Be- und Entlüftung
- Ermöglicht sehr genaue Regulierung
- Schutzkappe gegen versehentliches Verdrehen
- Maximaler Druck 600 mmHg

### Ablassknöpfe

- Zur Kontrolle von Blutungen
- Zum langsamen Ablassen des Anästhetikums nach I.V. Regional Anästhesie
- Ermöglicht Entlüftung im manuellen Modus

### Farbcodierte Spiralschläuche

- Direkt am Gerät befestigt, daher keine Undichtigkeit
- Mit Schnellverschlusskupplungen

### Manuelles Sicherheitssystem

- Bei Stromausfall automatische Umschaltung in manuelle Betriebsart, kein Akku notwendig
- Druckerhaltung bei evtl. Energieverlust
- Wartungsfrei
- Immer einsatzbereit, auch ohne Strom

### Stoppuhr

- Rückwärtszählung mit Alarmton
- Stoppuhrfunktion

### Stativ mit Korb

- Sehr robust
- Ermöglicht Transport mit dem Patienten
- Ausreichend Platz für Zubehör



## Manometer 600 mmHg mit Handgebläse



blauer Spiralverlängerungsschlauch  
mit Schnellverschlusskupplung

**REF 20-18-601**  
Vers.-Nr. 6515-12-355-8087



roter Spiralverlängerungsschlauch  
mit Schnellverschlusskupplung

**REF 20-18-602**

## “Tourny“ Staubänder

mit Edelstahlschnalle

**REF 20-30-000** VE 20



mit Kunststoffschnalle

**REF 20-30-100** VE 10  
Vers.-Nr. 6515-12-375-5037



## Esmarch Binden

autoklavierbar bis 134°C,  
Latexfrei  
Länge: 5 m

Breite	REF	Vers.-Nr.	VE
6 cm	<b>20-20-060</b>	6510-12-368-7976	1
8 cm	<b>20-20-080</b>	-	1
10 cm	<b>20-20-100</b>	-	1
12 cm	<b>20-20-120</b>	-	1
15 cm	<b>20-20-150</b>	-	1



Einmalgebrauch, steril verpackt,  
Latexfrei  
Länge: 4 m

Breite	REF	Vers.-Nr.	VE
6 cm	<b>20-21-060-1</b>	-	10
8 cm	<b>20-21-080-1</b>	-	10
10 cm	<b>20-21-100-1</b>	6510-12-371-8211	10
15 cm	<b>20-21-150-1</b>	-	10



## Dreikammer-Blutentleerungsmanschetten

Zur automatischen Blutentleerung in Verbindung mit VBM Tourniquets 5800ELC

Durch das Dreikammer-System wird die Manschette automatisch von distal nach proximal belüftet.

Mit dem 3-Positions Reißverschluss kann die Manschette auf unterschiedlich starke Extremitäten eingestellt werden, zur effizienten Blutentleerung der Extremität. Hülle und Innenleben sind austauschbar und separat erhältlich.



Dreikammer-Blutentleerungsmanschette, für Arm

**REF 20-13-341**  
Vers.-Nr. 6515-12-376-8636



Dreikammer-Blutentleerungsmanschette, für Bein

**REF 20-13-343**  
Vers.-Nr. 6515-12-376-8637

## Produkt Information

### Silikon Blase

- Silikon ist elastisch und wirkt als Niederdruckmanschette (je breiter die Manschette, desto geringer der notwendige Druck)
- Qualitativ hochwertiges, widerstandsfähiges Material
- Latexfrei

### Sicherheitsbänder

- Ermöglichen einfaches Anlegen und Sicherung der Manschette
- Farbcodierung für unterschiedliche Größen

### Konische Manschetten

- Passen sich ideal an extrem konische Gliedmaßen an

### Silikon Schlauch

- Knicksicher
- Wird nicht porös
- Latexfrei

### Schnellverschlusskupplung

- Einfaches Anbringen und Entfernen
- Für sichere und dichte Belüftung

## Einfachmanschetten



### Stoffmanschetten

- Waschbar, wiederverwendbar
- Fixation mit Klettband
- Blase und Stoffhülle austauschbar



### Silikon/Klett Manschetten

- Autoklavierbar bis 134°C
- Fixation mit Klettband
- Klettband austauschbar
- Einfach zu reinigen, trocknen schnell



### Zum Einmalgebrauch

- Einmalgebrauch, steril verpackt
- Dünne, verschweißte Manschette (keine Blase)
- Vermindert Kontaminationsrisiko

### Schnellverschlusskupplung

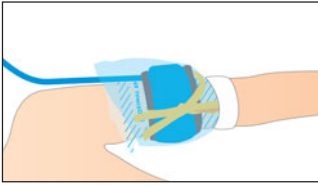
Patient,  
Größe

<b>Baby</b> 20 cm	20-54-700	20-64-700	20-34-700SLZ-1
<b>Kind</b> 30 cm	20-54-710	20-64-710	20-34-710SLZ-1 Vers.-Nr. 6515-12-371-5721
<b>Arm</b> 35 cm	20-54-711 Vers.-Nr. 6515-12-367-3662	20-64-711	20-34-711SLZ-1 Vers.-Nr. 6515-12-378-2373
<b>Arm, Unterschenkel</b> 46 cm	gerade 20-54-712 konisch 20-54-512	20-64-712	20-34-712SLZ-1 Vers.-Nr. 6515-12-371-5707
<b>Bein</b> 61 cm	gerade 20-54-722 konisch 20-54-522	20-64-722	20-34-722SLZ-1 konisch
<b>Bein</b> 76 cm	gerade 20-54-727 konisch 20-54-527	20-64-727	20-34-727SLZ-1 konisch
<b>Bein</b> 86 cm	gerade 20-54-728 konisch 20-54-528	20-64-728	20-34-728SLZ-1 konisch
<b>Bein</b> 107 cm	20-54-729	20-64-729	20-34-729SLZ-1 konisch Vers.-Nr. 6515-12-371-5708

## Schutzhülle

### für Blutsperrmanschetten

Schützt die Manschetten vor Verunreinigung und ermöglicht ein flüssigkeitsdichtes Abkleben, ohne die Manschette zu beschädigen.



REF	Größe	VE
REF 20-11-111	klein	50
REF 20-11-111-1	dgl. jedoch steril	50
REF 20-11-333	mittel	50
REF 20-11-333-1	dgl. jedoch steril	50
REF 20-11-222	groß	50
REF 20-11-222-1	dgl. jedoch steril	50

## Maßband

farbcodiert, zur Bestimmung der passenden Manschettengröße

VE 1 REF 20-95-111

dito, jedoch zum Einmalgebrauch  
(VE 1 Block à 50 Bänder)

VE 1 REF 20-95-222



## Doppelmanschetten



### Stoffmanschetten

- Waschbar, wiederverwendbar
- Fixation mit Klettband
- Blase und Stoffhülle austauschbar



### Silikon/Klett Manschetten

- Autoklavierbar bis 134°C
- Fixation mit Klettband
- Klettband austauschbar
- Einfach zu reinigen, trocknen schnell



### Zum Einmalgebrauch

- Einmalgebrauch, steril verpackt
- Dünne, verschweißte Manschette (keine Blase)
- Vermindert Kontaminationsrisiko

### Schnellverschlusskupplung

Patient,  
Größe

<b>Baby</b> 20 cm	20-50-700	20-60-700	—
<b>Kind</b> 30 cm	20-50-710	20-60-710	20-30-710SLZ-1
<b>Arm</b> 35 cm	20-50-711	20-60-711 Vers.-Nr. 6515-12-376-8639	—
<b>Arm, Unterschenkel</b> 46 cm	20-50-712	20-60-712	20-30-712SLZ-1
<b>Bein</b> 61 cm	20-50-722	20-60-722	20-30-722SLZ-1
<b>Bein</b> 76 cm	20-50-727 Vers.-Nr. 6515-12-367-3665	20-60-727	—
<b>Bein</b> 86 cm	20-50-728 Vers.-Nr. 6515-12-367-3666	—	—
<b>Bein</b> 107 cm	20-50-729	—	—





## **VBM** *Medizintechnik GmbH*

Einsteinstrasse 1  
DE-72172 Sulz a.N.  
Germany

Tel.: 074 54 / 95 96-50  
Fax: 074 54 / 95 96-33  
e-mail: [verkauf@vbm-medical.de](mailto:verkauf@vbm-medical.de)  
[www.vbm-medical.de](http://www.vbm-medical.de)



### **VBM USA**

VBM Medical Inc.  
524 Herriman Court  
Noblesville IN 46060  
USA

Tel.: 317 776 1800  
Fax: 317 776 1881  
e-mail: [info@vbm-medical.com](mailto:info@vbm-medical.com)

### **VBM France**

VBM France sarl  
ZAC de la Ferrage  
13980 Alleins  
France

Tel.: 04.42.46.79.53  
Fax: 04.42.46.79.54  
e-mail: [info@vbm-medical.fr](mailto:info@vbm-medical.fr)

### **VBM Czech Republic**

VBM Lékařská technika, spol.s.r.o.  
Komenského 1313  
66434 Kurim  
Czech Republic

Tel.: 5 4123 1191  
Fax: 5 4123 1191  
e-mail: [vbm@volny.cz](mailto:vbm@volny.cz)